



Lezione di PsicoNeuroEndocrinoImmunologia

La teoria del Network rende saggia
la Medicina

PSICONEUROENDOCRINOIMMUNOLOGIA

Come la suddividiamo?

Psico Neuro Endocrino Immunologia

Psico Neuroendocrino Immunologia

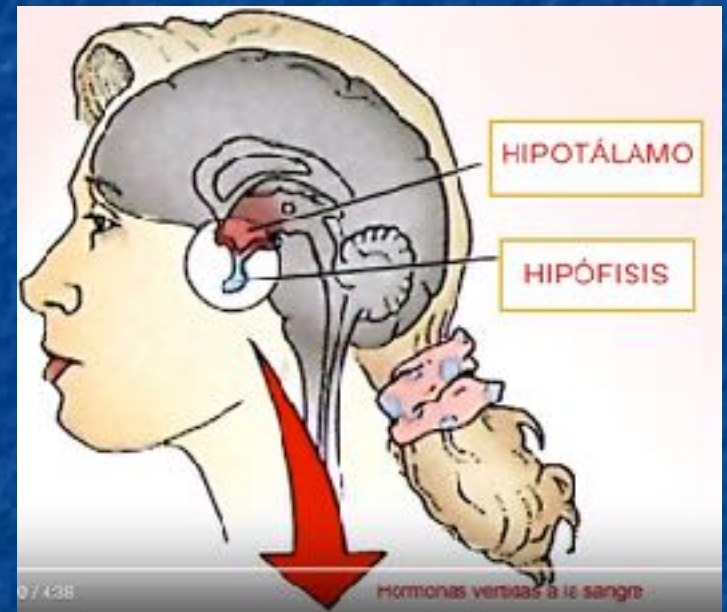


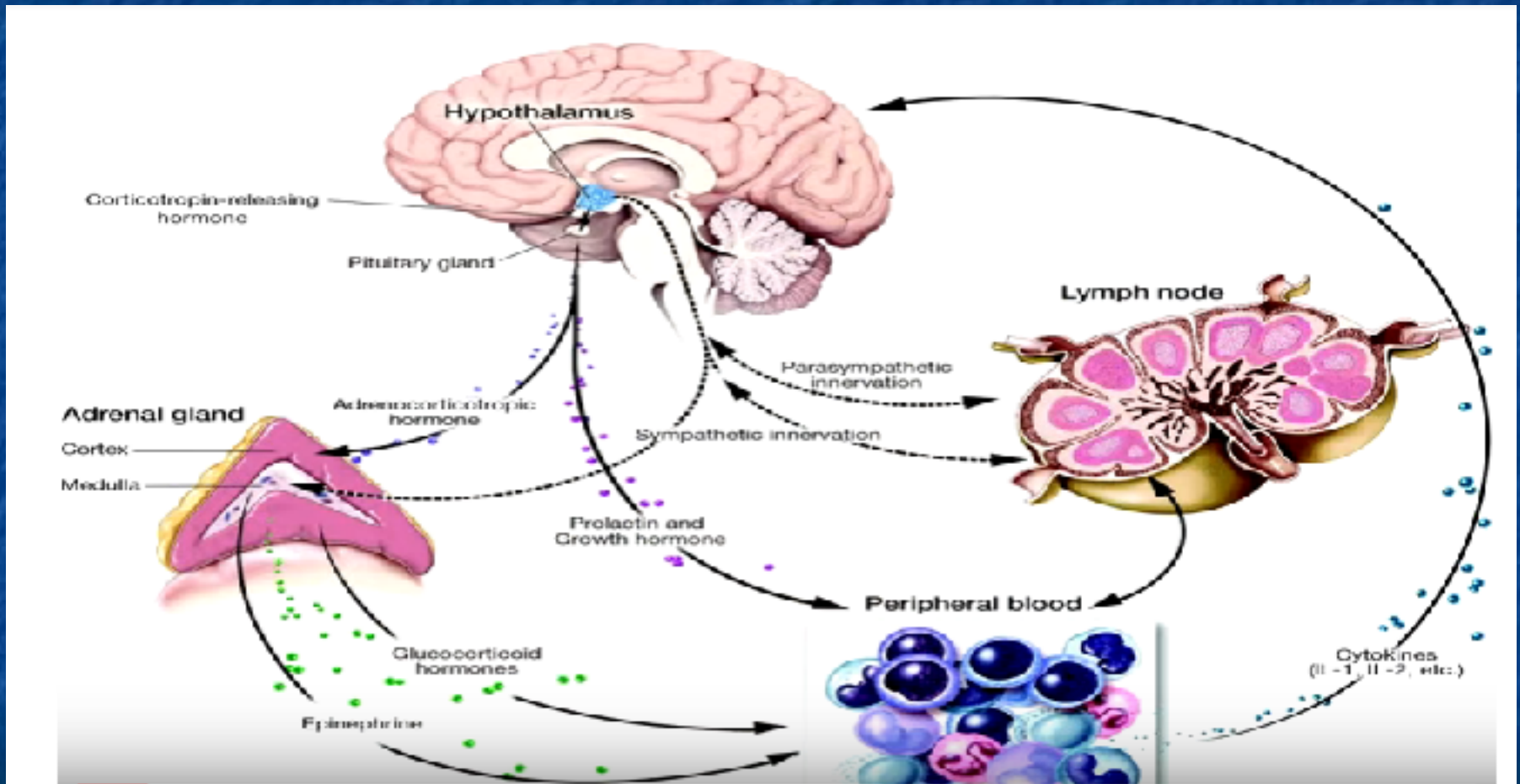
Integrazione neuronendocrina

L'ipotalamo agisce come centro integratore dei sistemi nervoso ed endocrino

È connesso anatomicamente e funzionalmente con l'ipofisi

L'ipofisi a sua volta, controlla l'attività di numerose ghiandole endocrine (non tutte)







La crisi del sistema medico tradizionale

Costi insostenibili

Risultati scarsi

Frequenti errori medici

Scarsa soddisfazione di medici e pazienti

Peggioramento delle disparità di salute

Perché?

Cause storiche

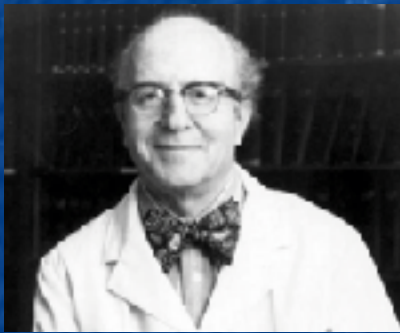
Modello obsoleto perché basato sulla cura delle malattie acute, costruito agli inizi del 20° secolo sulle malattie acute infettive in popolazioni giovani

21° secolo: prevalenza di malattie croniche non definibili

70% di cause di morte riconducibili a malattie cardiovascolari, tumori e diabete

Cause paradigmatiche

Dualismo, riduzionismo e fisicalismo



George Engel
M.D. 1913-1999

Il modello biomedico si fonda sul RIDUZIONISMO, la visione filosofica secondo cui i fenomeni complessi derivano da un unico principio, e il DUALISMO, la dottrina che separa il mentale dal somatico.

Il suo principio primario è il FISICALISMO, che afferma che il linguaggio della fisica e della chimica è sufficiente a spiegare i fenomeni biologici.

Science, 1977, 196

Paradigma biomedico

Conseguenze

Il modello medico corrente ignora l'origine complessa della malattia

Medicalizza i fattori di rischio

Persone asintomatiche vengono definite "malate" per facilitare un trattamento farmacologico

Assistiamo al fallimento della prevenzione

Supremazia delle terapie patentabili



a) Breve storia della PNEI

b) La comunicazione PNEI come linguaggio comune per sistema nervoso, endocrino e immunitario



Salto



All'origine della materia e della vita c'è
un'informazione che ordina ogni singola molecola

DNA ?

Cosa cambia allora?



Codice epigenetico



Io so di non sapere

“Cosa vuoi dire, o Socrate, con l’espressione vera terra” chiede Simmia alquanto perplesso.

“sono persuaso” risponde Socrate “che la terra è sferica. Essa non ha bisogno di un appoggio dov’è, perché trovandosi al centro dell’Universo, non saprebbe dove cadere.”

Una rivisitazione dei meccanismi d'azione

Vascular Health and Risk Management

Dovepress

open access to scientific and medical research

 Open Access Full Text Article

REVIEW

Optimal therapeutic strategy for treating patients with hypertension and atherosclerosis: focus on olmesartan medoxomil

This article was published in the following Dove Press journal:
Vascular Health and Risk Management
23 June 2011
[Number of times this article has been viewed](#)

R Preston Mason

Abstract: Cardiovascular (CV) disease is a major factor in mortality rates around the world and

Quanto finora noto

ANTAGONISTI DEI RECETTORI AT_1

Meccanismo d'azione

- antagonisti selettivi dei recettori AT_1 ; antagonismo di tipo competitivo
- prevengono tutti gli effetti dell'angiotensina II
- il profilo degli effetti è diverso da quello degli ACE inibitori.
 - gli effetti AT_1 sono ridotti di più;
 - i recettori AT_2 vengono comunque attivati
 - non ci sono aumenti significativi dell'Ang(1-7)
 - non ci sono effetti mediati da altri substrati dell'ACE (es. bradichinina)

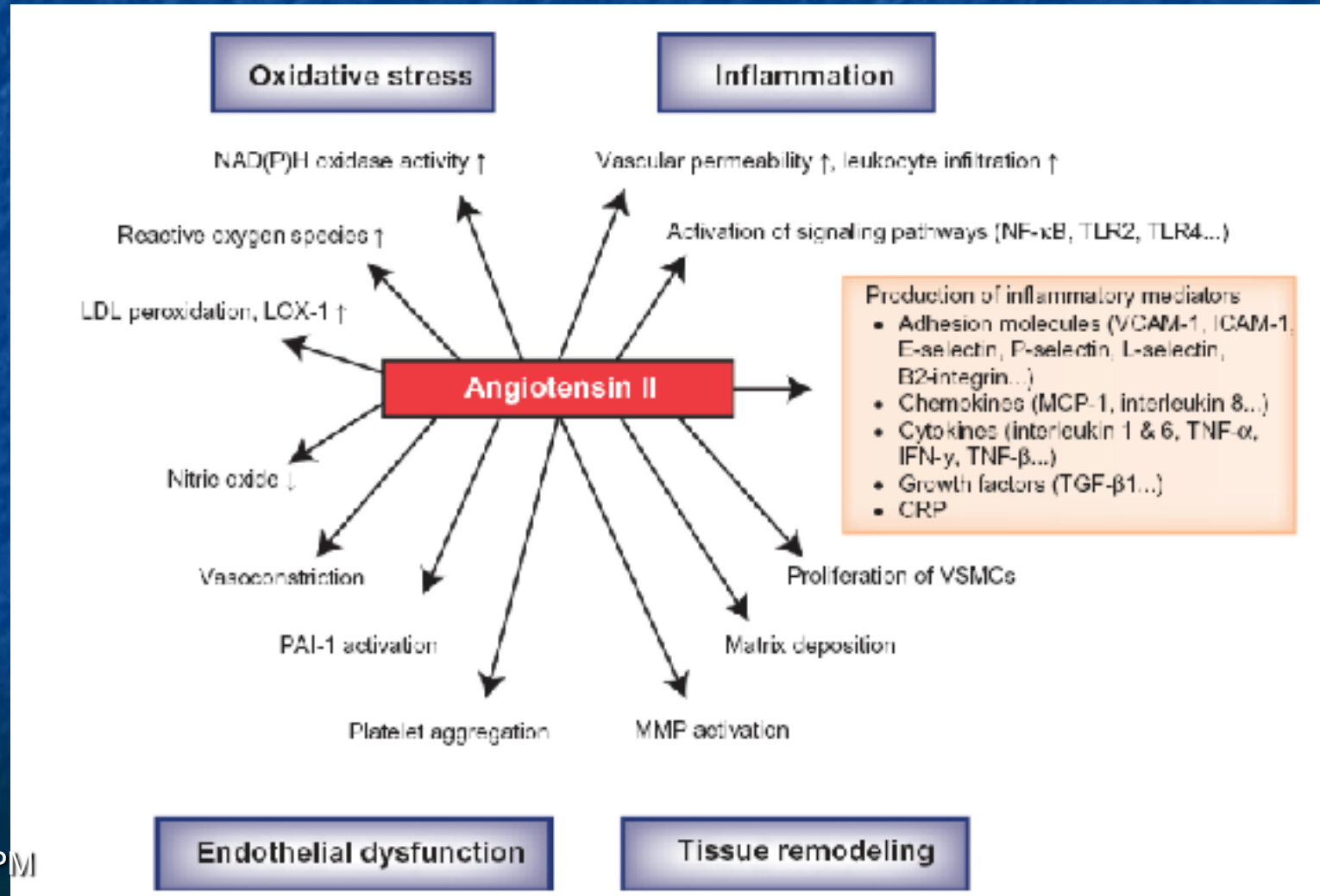
Quanto finora noto

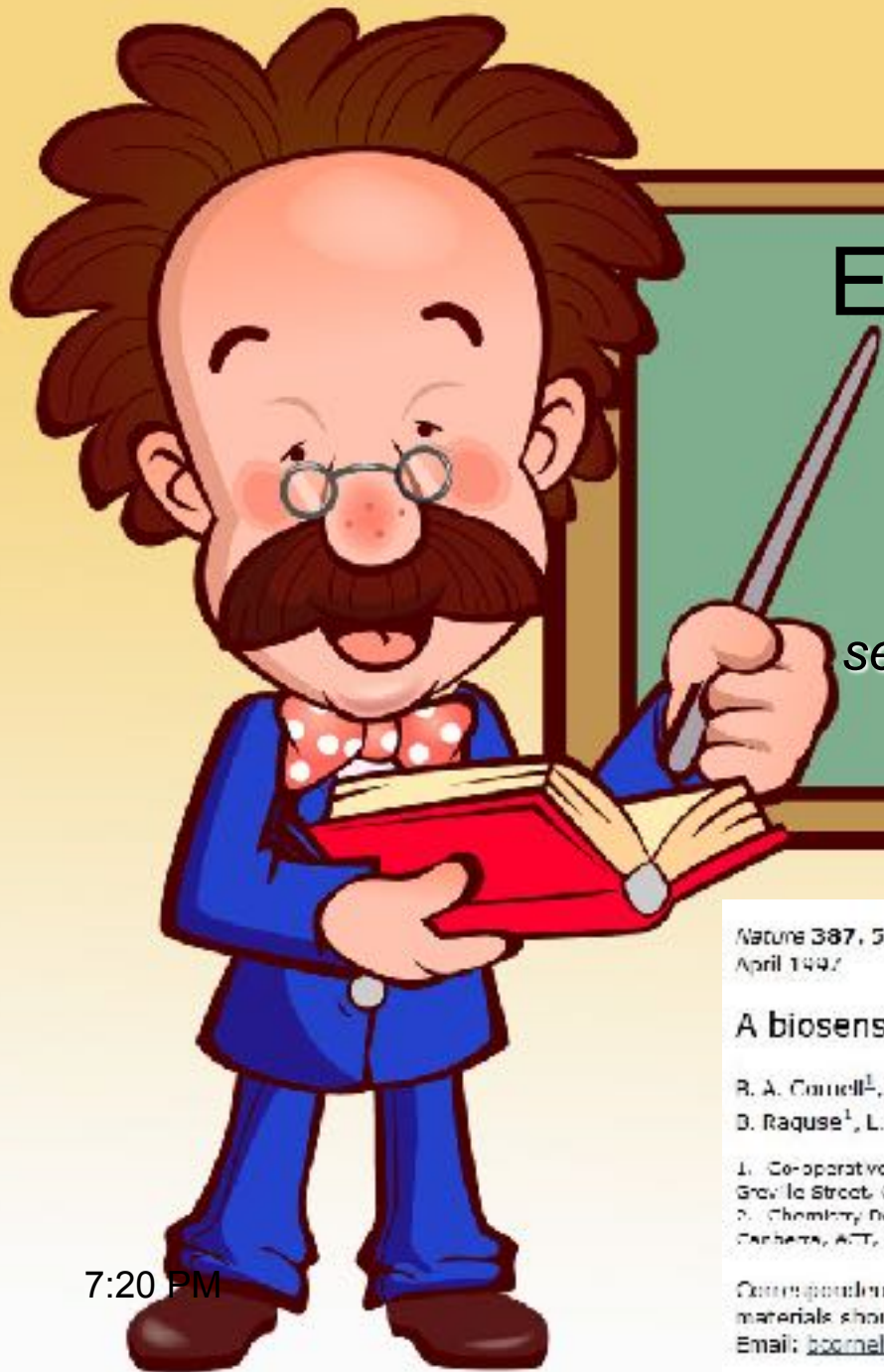
ACE-INIBITORI

Meccanismo d'azione

- inibizione dell'enzima di conversione dell'angiotensina I
- blocco della sintesi di angiotensina II
- accumulo di angiotensina I e suoi metaboliti alternativi [angiotensina (1-7)]
- accumulo di bradichinina

Una rivisitazione dei meccanismi d'azione





E se fossimo davvero dei computers?

«La membrana è un cristallo liquido semiconduttore, dotato di porte e canali»

Nature 387, 580-583 (5 June 1997) | doi:10.1038/42132 | Received 14 November 1990; Accepted 14 April 1997

A biosensor that uses ion-channel switches

B. A. Cornell¹, V. I. E. Bruce Makoyev¹, I. G. King², P. D. I. Chan¹, D. Raguse¹, L. Wiczorek² & R. J. Pace²

1. Co-operative Research Centre for Molecular Engineering & Technology, 126 Greville Street, Chesham NSW 2067, Australia

2. Chemistry Department, Faculty of Science, Australian National University, Canberra, ACT, Australia.

Correspondence to: B. A. Cornell¹. Correspondence and requests for materials should be addressed to B.A.C. (e-mail: bcornell@amcri.com.au).

ARTICLE LINKS

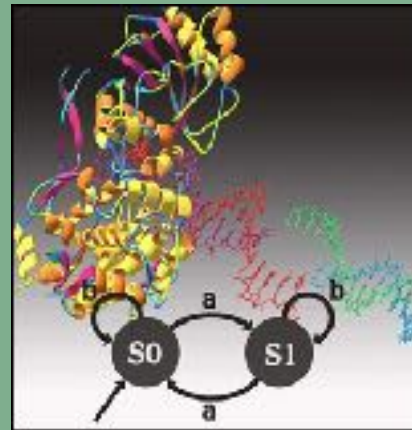
- Figures and tables
- Supplementary info

ARTICLE TOOLS

- Send to a friend
- Export citation
- Export references 19
- Rights and permissions
- Order commercial reprints



Membrane computing & P-System



DNA Computing Computation with the Code of Life

Michael Ang
<mi@michaelang.com>

Interactive Telecommunications Program
New York University
February 16, 2007

DNA computing



7:20 PM

20

La Psicoterapia

La psicoterapia è una metodologia caratterizzata principalmente da un intervento verbale, messa in atto per aiutare individui in difficoltà o affetti da particolari disturbi. Lo scopo primario della terapia è quello di modificare pensieri, sentimenti e comportamenti che rendono la vita di alcuni soggetti altamente pregiudicata e costellata da estremi disagi quotidiani. I risultati di una terapia sono legati al processo interpersonale che s'instaura tra terapeuta e paziente.

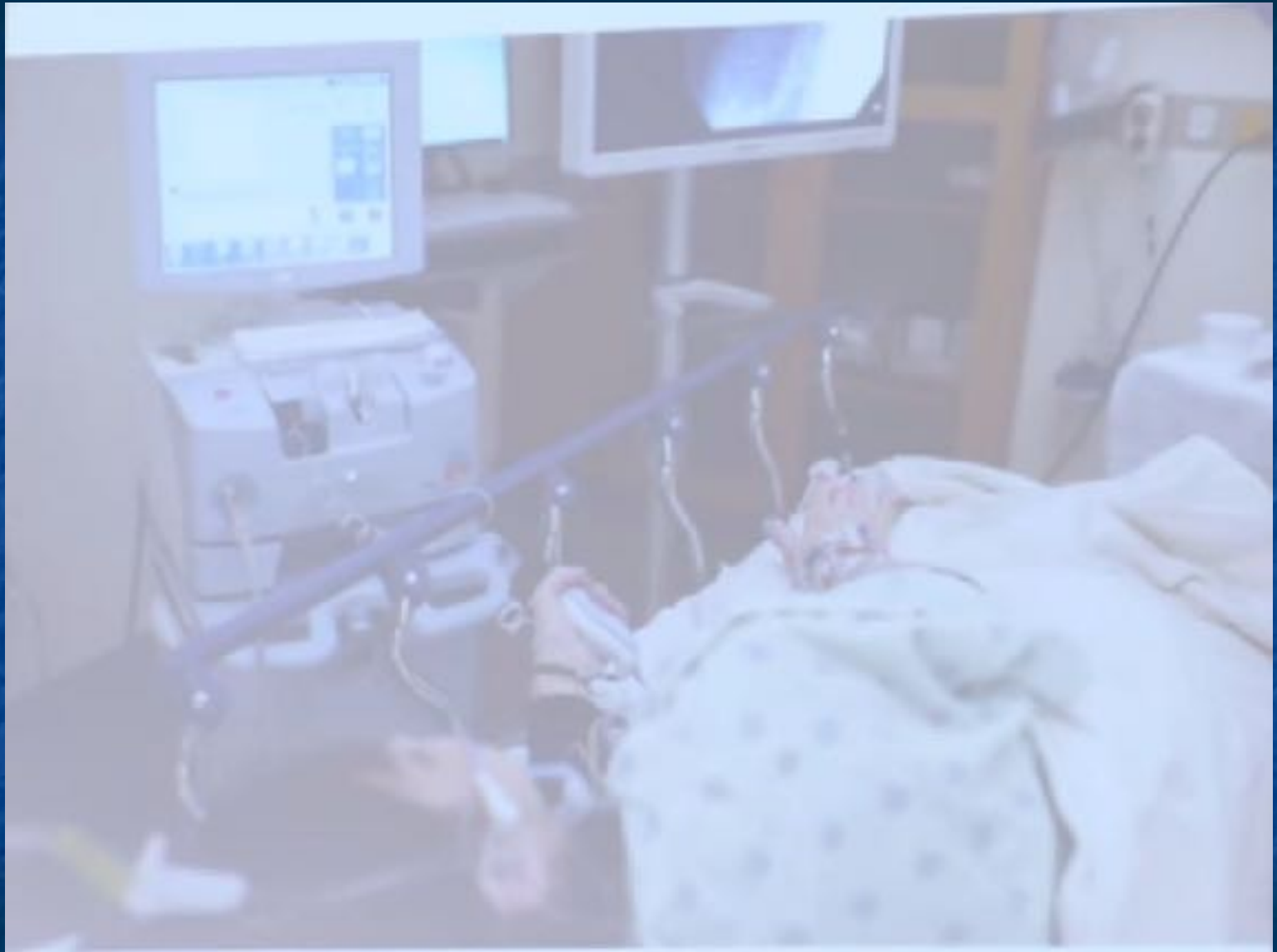




Exhibit 1: Imitating Traditional Development Paths Is Impossible for Emerging Economies
Nigeria would need over 700,000 additional doctors to reach OECD levels by 2030



Sources: World Bank, WHO, Africa Health Workforce Observatory, BMI, IFC, BCG

of doctors in Nigeria (1,000)



la scarsità di competenza medica nel mondo.

Cost:
US\$ 51 billion, equalling 20% of GDP (2012) or 10 times public health expenditure (2012)

Duration:
300 years with existing training infrastructure

GDP Composition by Sector and Labour Force by Occupation, produced using data from the CIA World Factbook 2006 (Wikimedia Commons)



Reading &
Writing

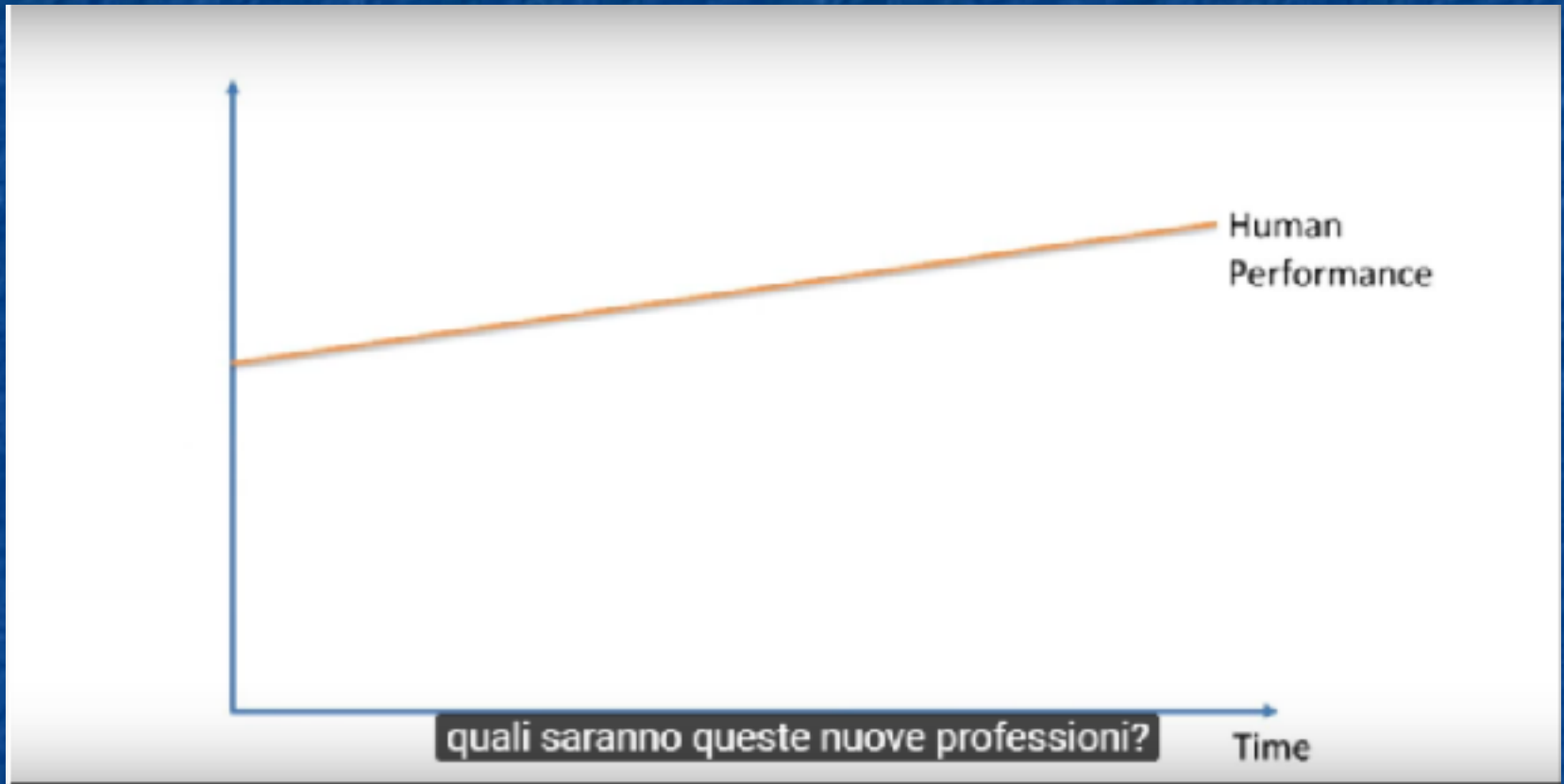
Speaking &
Listening

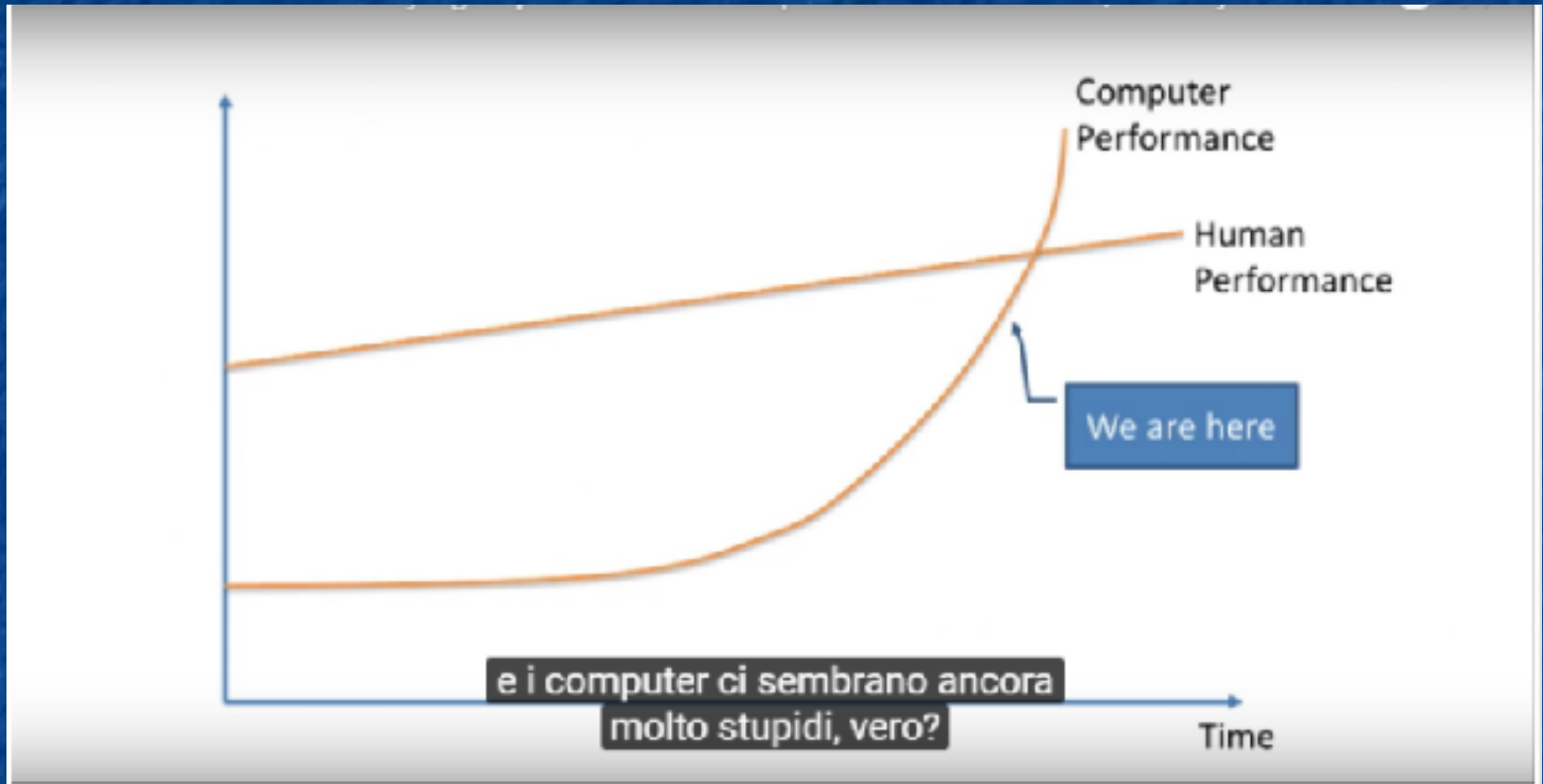
Looking at
things

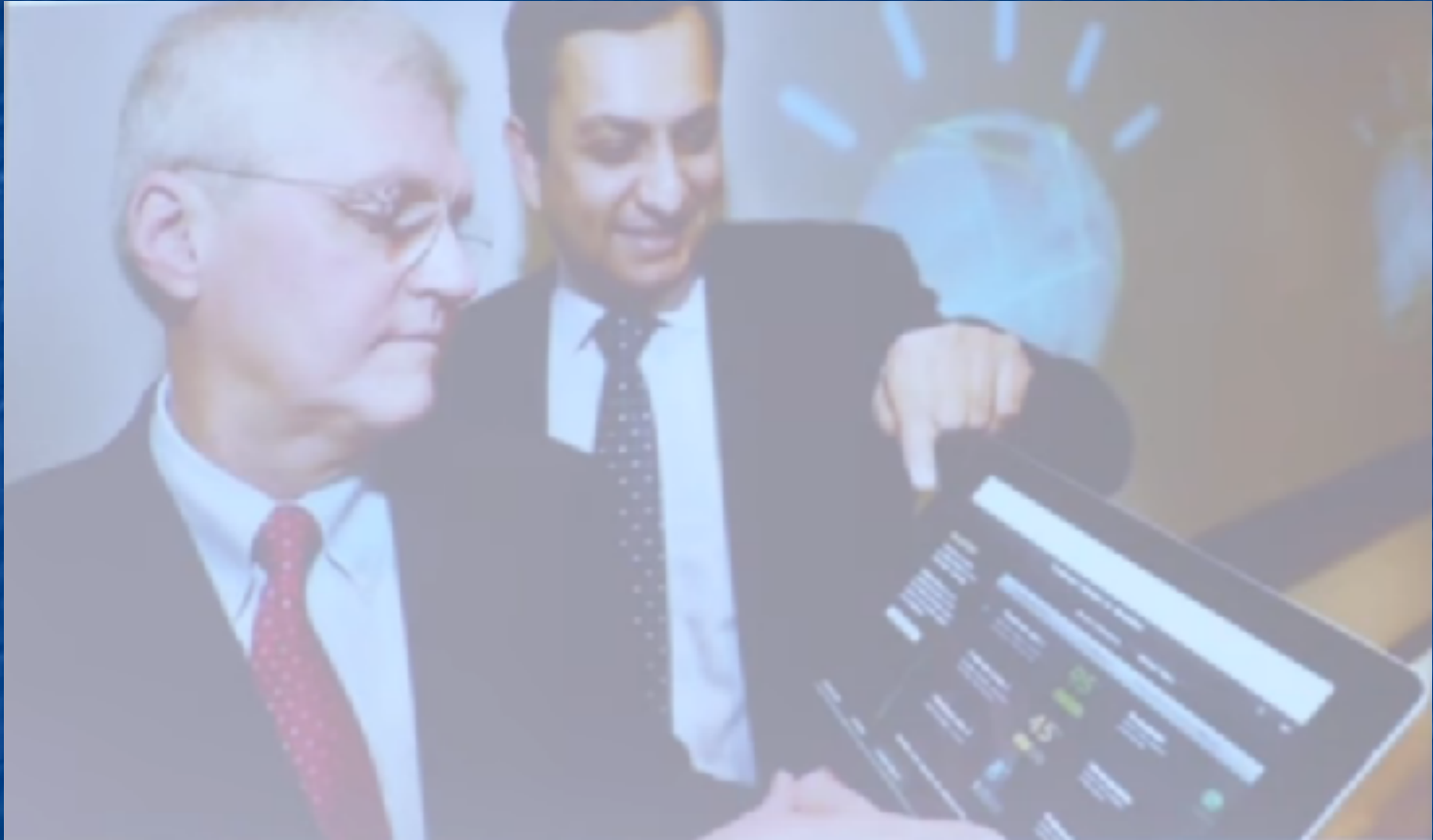
Integrating
knowledge

- Driving cars
- Preparing food
- Diagnosing disease
- Finding legal precedents
- ...

Cosa sono i servizi?







La Psicoterapia

Col termine psicoterapia possiamo comprendere le "varie forme di strategie e tecniche terapeutiche ed i loro presupposti teorici, attualmente utilizzate dagli specialisti per risolvere o alleviare i problemi di carattere psichico o comportamentale".

La Psicoterapia

La psicoterapia è quindi una modalità di intervento psicologico finalizzata ad aiutare le persone malate , affette da una o più delle patologie descritte in manuali di riferimento quali il DSM-V, nella soluzione di problemi affettivi, emotivi, comportamentali, interpersonali di vario genere.

La Psicoterapia

Tra i suoi obiettivi troviamo anche il miglioramento della qualità di vita, quindi la psicoterapia porta a cambiamenti che implicano uno sviluppo del modo di pensare, di vedere, sentire ed agire. Se mal condotta può produrre effetti devastanti nella vita del paziente e della sua famiglia e del suo gruppo di riferimento.

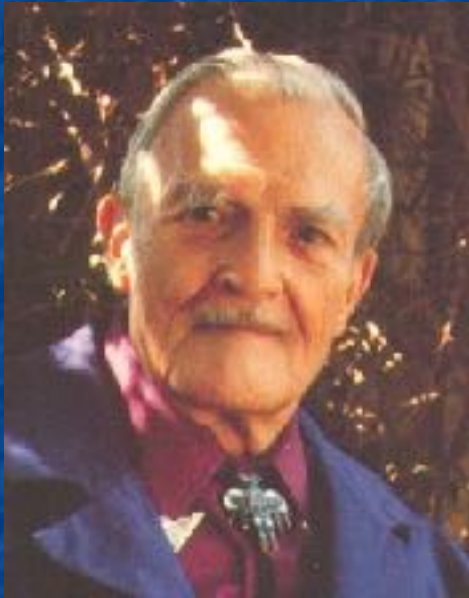


Immunizzazione suggestiva

E' noto fin dagli anni '60 che immagini ed emozioni possono far aumentare o diminuire il numero di **globuli bianchi**, la qualità e quantità di **ormoni** adrenergici, enzimi, elettroliti, e **neurotrasmettitori**.

In trance ipnotica particolari e mirate suggestioni possono mobilitare proprio le cellule immunitarie ed è possibile produrre **neuropeptidi** ed attribuire loro funzioni specifiche utili sotto l'aspetto terapeutico

Lezione di PsicoNeuroEndocrinoImmunologia

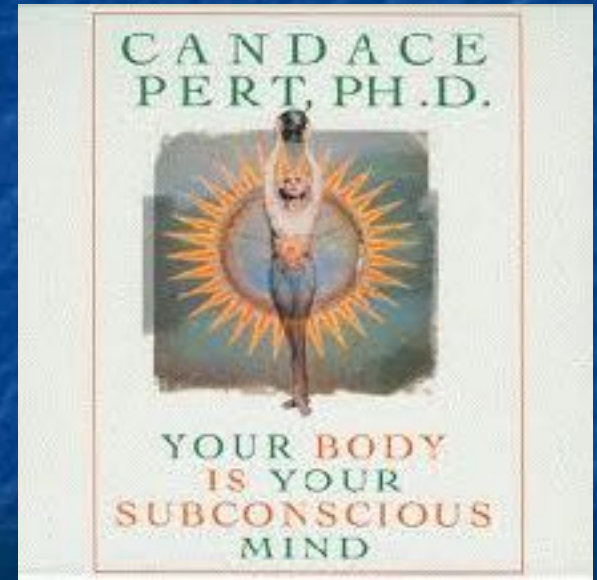
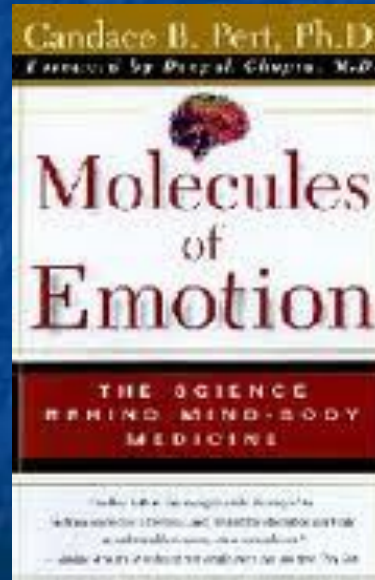


“Quando siamo in seduta, è meglio non perdere tempo a guardare il soffitto, dialogando con se stessi e rivedendo le proprie teorie. E’ preferibile guardare il paziente, ascoltare i suoi problemi e cercare di aiutarlo a risolverli.”

M.Erickson

P di P.N.E.I.

= Pert, Candace Pert





Risorse di resistenza

1. forza psicologica
2. supporto sociale
3. regolare esercizio fisico.



Stress



Burn Out?



SCUOLA EUROPEA DI PSICOTERAPIA IPNOTICA



A.M.I.S.I.

Associazione Medica Italiana per lo Studio della Ipnosi
Fondazione Amisi

**PRINCIPI SCIENTIFICI
STATUTARI E DEONTOLOGICI**

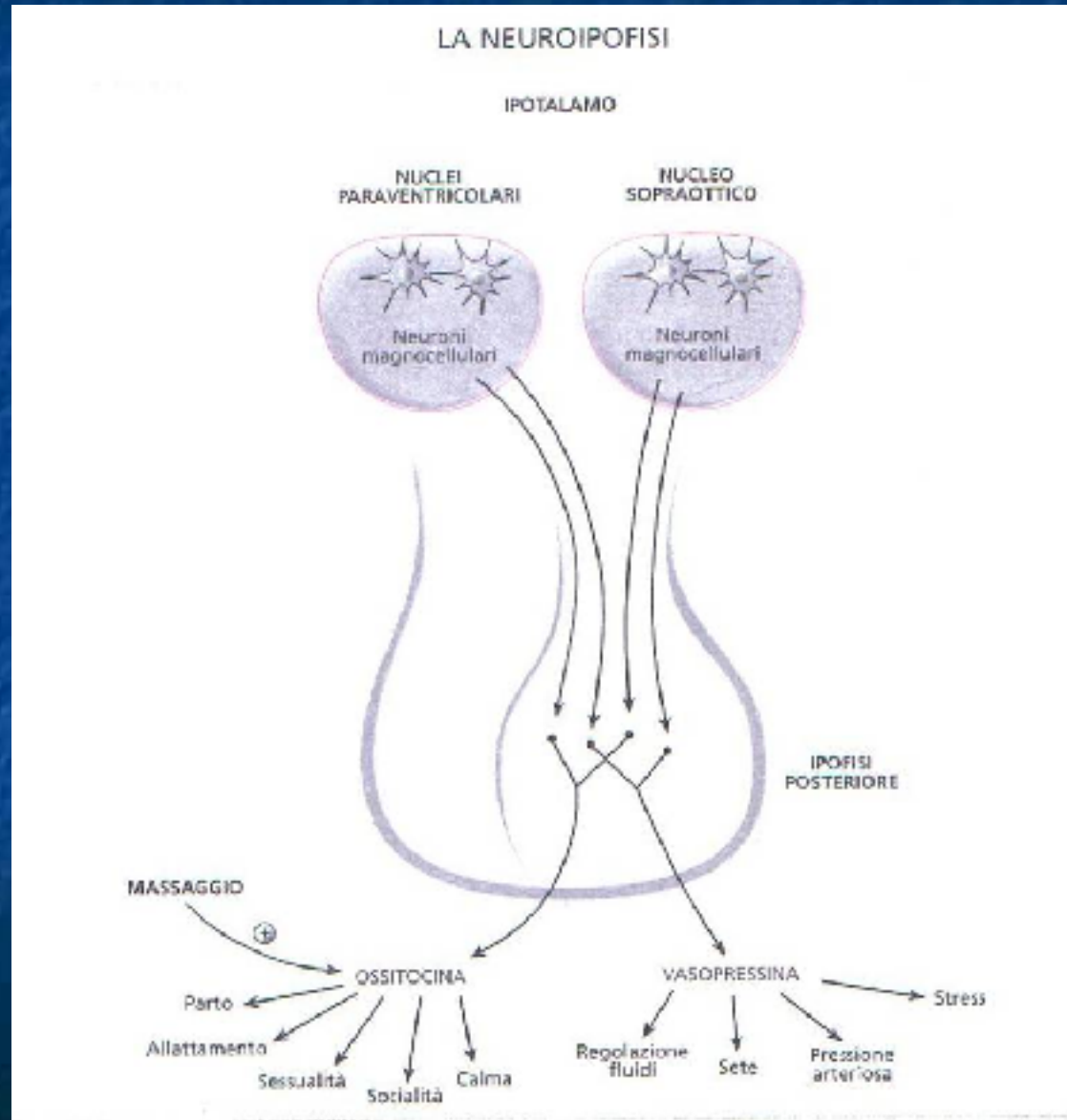
2009



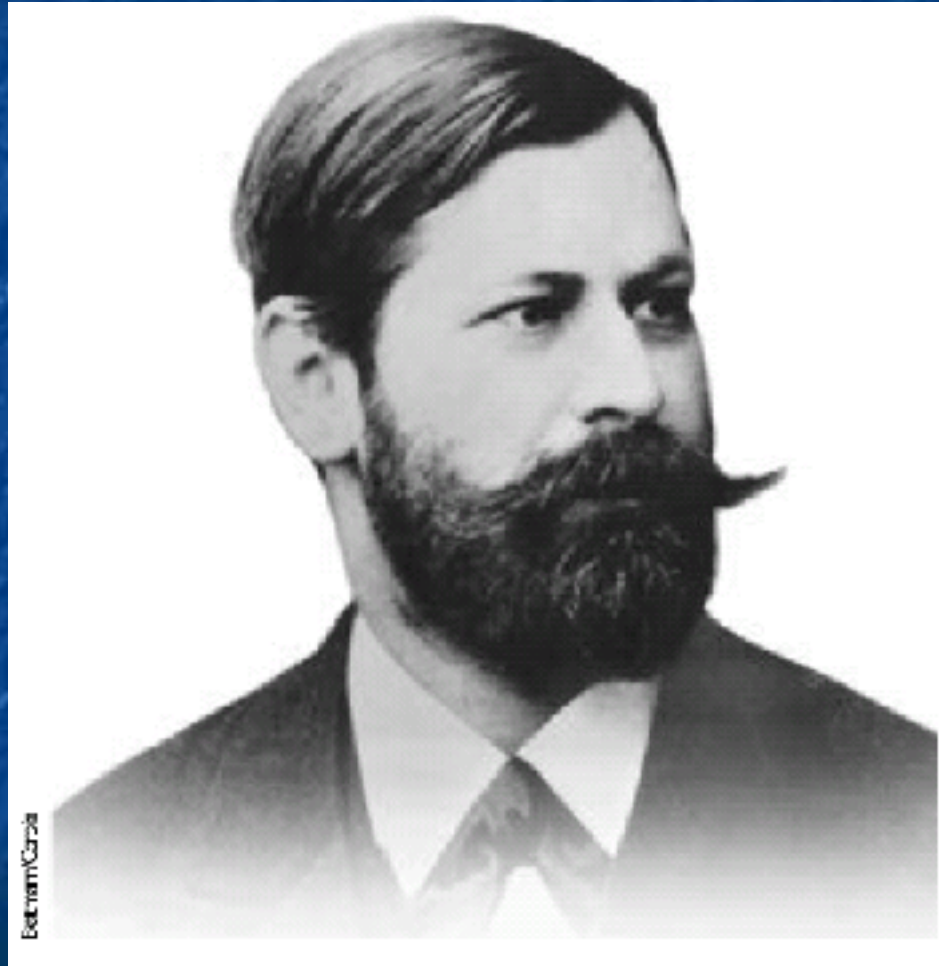
Riconosciuta dal Ministero dell'Università e della Ricerca
Scientifica e Tecnologica con Decreto 30 marzo 1998

CREDIAMO CHE L'IPNOSI QUALE SEMPLICE FENOMENO CHE SI ORIGINA NELLA MENTE DELL'UOMO ABBIA QUALCHE BUON MOTIVO VALIDO PER STIMOLARE LA **CURIOSITÀ** DI MOLTI DI NOI...omissis ...MUTAZIONI E MODIFICHE CHE STIMOLANO SOTTO DIVERSI ASPETTI ALCUNE REVISIONI IN PARTE NATURALMENTE CRITICHE E IN PARTE DETTATE DA OSSERVAZIONI PRODOTTE IN LABORATORIO O DIRETTAMENTE DAL PAZIENTE IPNOTIZZATO, TALI DA CONVINCERCI A **RILEGGERE LE POTENZIALITÀ DEL FENOMENO E A CONSIDERARE ASPETTI NASCOSTI DELLA SUA NATURA CERCANDO INTERPRETAZIONI PIÙ' SOTTILI E MENO EVIDENTI ANCHE ALLA LUCE DELLE INDICAZIONI CHE CI HANNO FORNITO I NEUROSCIENZIATI**...omissis MA MOLTE DELLE IPOTESI DI LAVORO CHE HANNO STIMOLATO LE VERIFICHE E L'ADEGUARSI IN PROPOSITO ALLE VEDUTE PIÙ' SCIENTIFICHE E MODERNE SONO **STRETTAMENTE LEGATE ALLE CONSIDERAZIONI E ALLE IDEE DI ERICKSON TRATTE DAI SUOI LAVORI ED ESPRESSE CON L'ABITUALE SEMPLICITÀ** COME NATURALI PROPOSTE PER UNA MIGLIORE COMPrensIONE DEL FENOMENO IPNOSI. ANCHE PER QUESTO NOI NON POSSIAMO NON DIRCI NEO-ERICKSONIANI.

L'ormone dimenticone



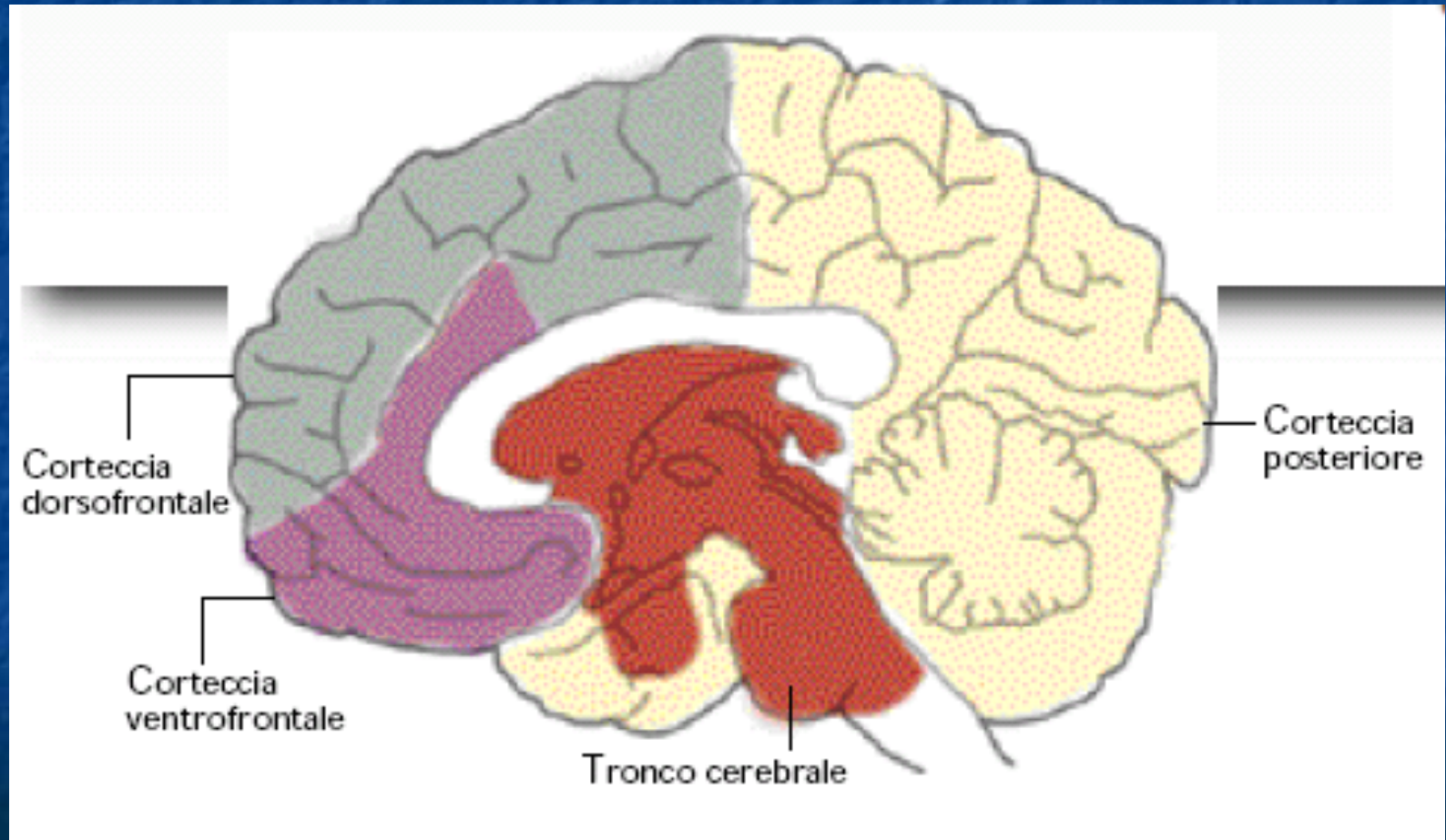
A VOLTE RITORNANO



Come vedeva Freud la mente umana



Come vedono la mente umana alcuni neuroscienziati



La sindrome di Capgras: cenni storici, aspetti psicopatologici, psicorganici e psicofunzionali

Capgras syndrome: historical, psychopathological, psycho-organic and psycho-functional aspects

A. Bianchi, M.A. Coccanari de' Fornari, P. Flori Nastro, A.C. Rusconi, C. Carlone, M. Blondi

Dipartimento di Scienze Psichiatriche e Medicina Psicologica, Sapienza Università di Roma

La sindrome di Capgras, molto rara e inserita nei moderni manuali tra i disturbi psicotici atipici, è la convinzione delirante sull'esistenza di "doppioni" di persone significative nell'ambito della vita del paziente, di "doppioni" del paziente stesso, o di entrambi...

...Ipotesi psicodinamiche

Diversi Autori hanno presupposto che la sindrome di Capgras possa rappresentare una soluzione psicotica a sentimenti di ambivalenza.

Correspondence

Angelo Bianchi, via Montasio 45, 00141 Roma, Italia • Tel. +39 320 2109384 • E-mail: grommer@inwind.it



A lezione da **Vilayanur S. Ramachandran**

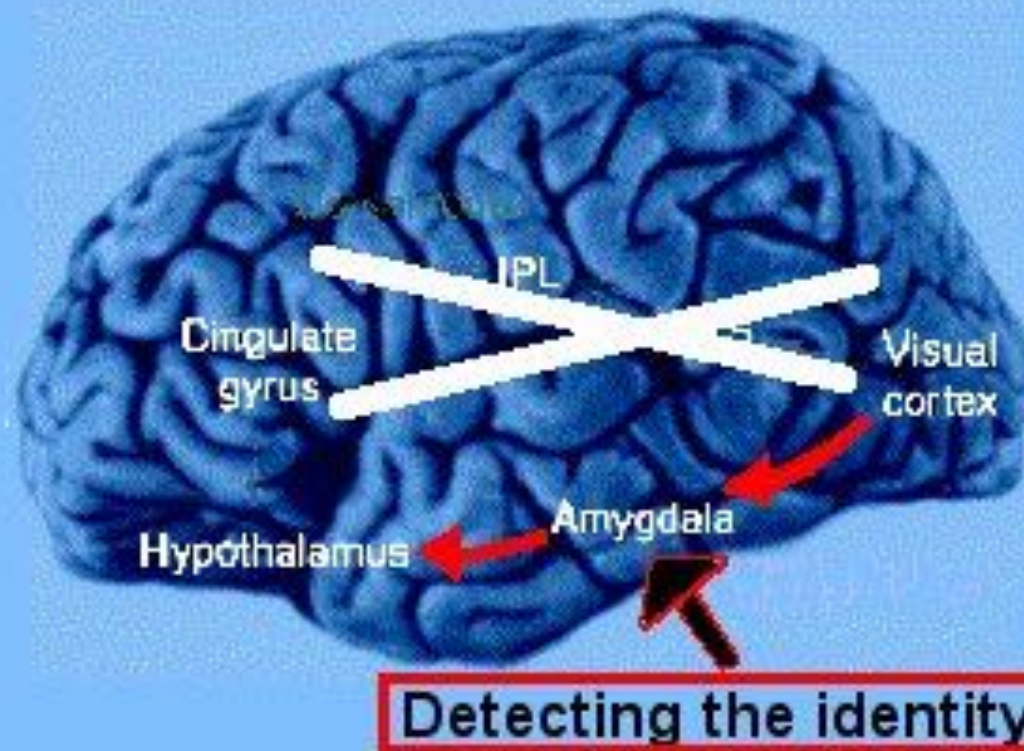
7:20 PM



46

Le vie nervose della S. Di Capgras

Defective detection (Capgras 'face processing')

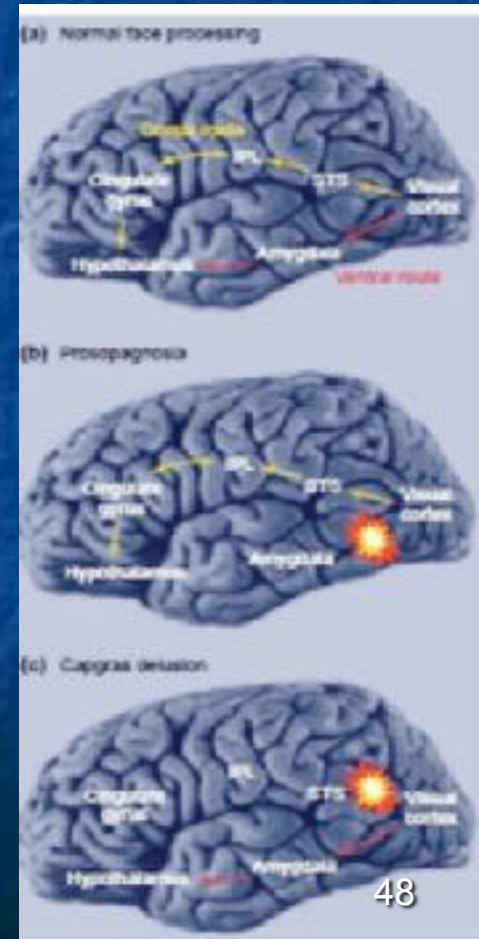
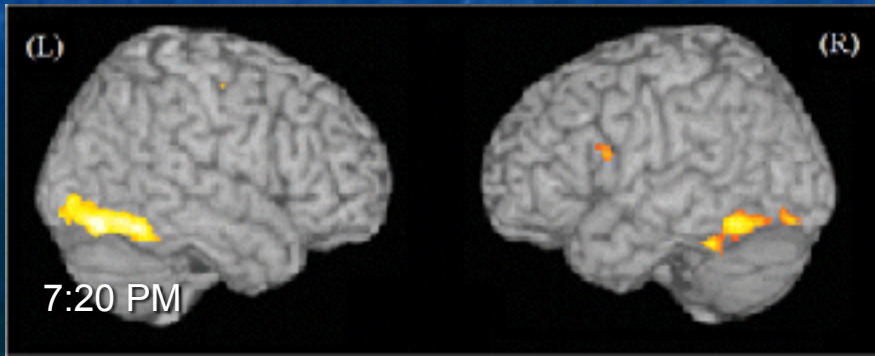
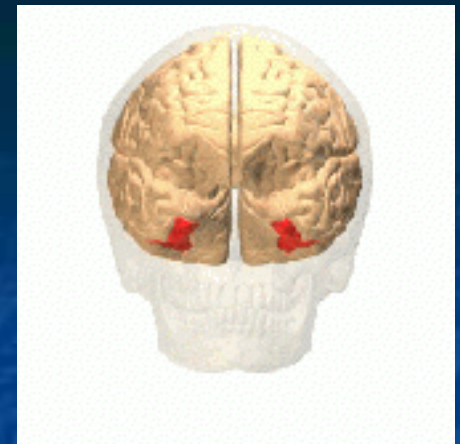


7:20 PM

47

Giro fusiforme e amigdala

Queste due regioni pur permanendo integre, a causa del trauma non comunicano più tra loro e la conseguenza è che non vi sia più una risposta emozionale dalla amigdala al giro fusiforme, e quindi l'esperienza visiva del volto non avrebbe più una risposta emozionale. Questa assenza è confermata dalla mancanza del riflesso psicogalvanico, un riflesso fisiologico in ognuno di noi che viene evocato da emozioni ma anche dalla semplice visione di persone care.



Sinestesia



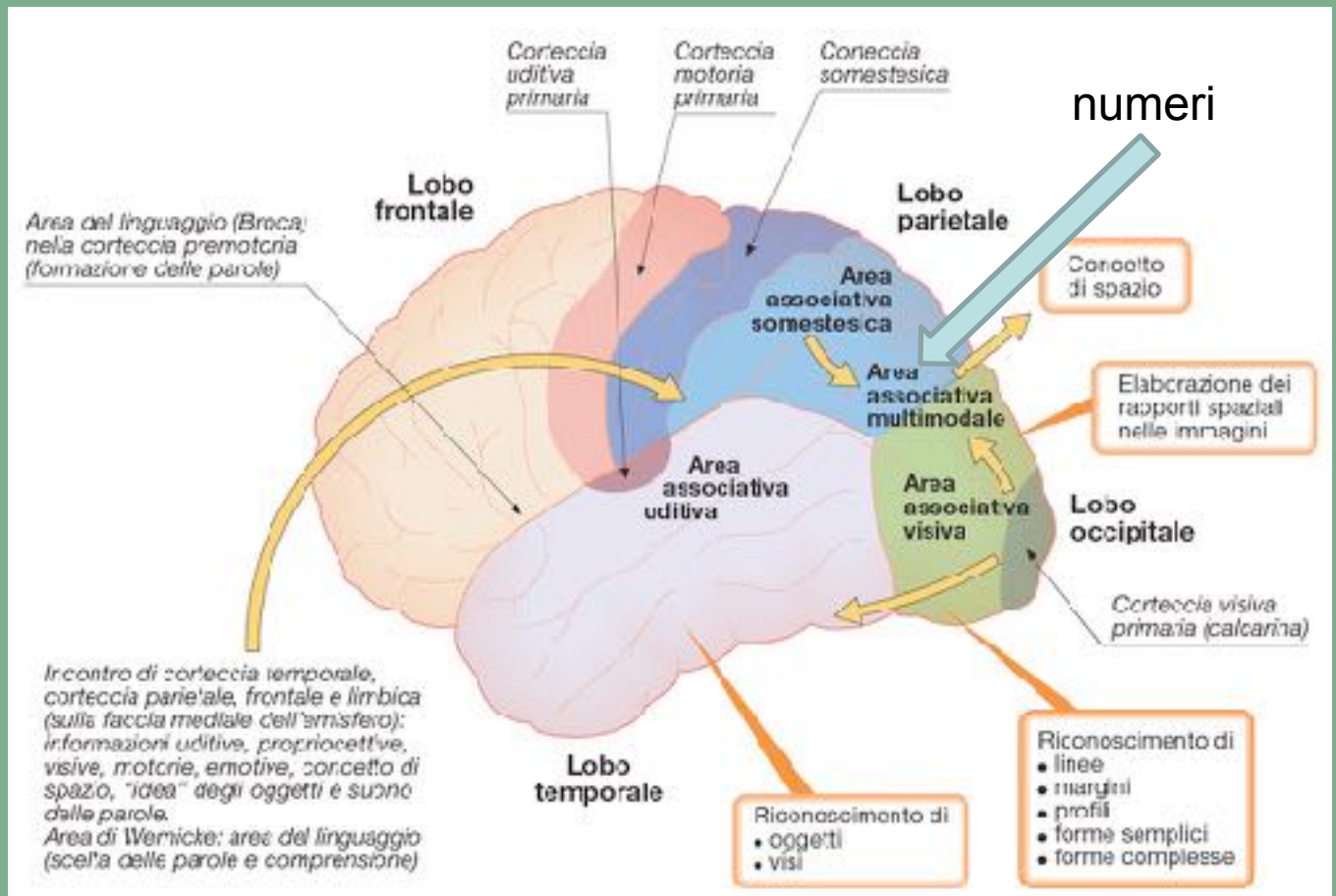
Numeri e
note colorate



7:20 PM

49

Le aree responsabili



7:20 PM

50

La forza della metafora

L'iperbole



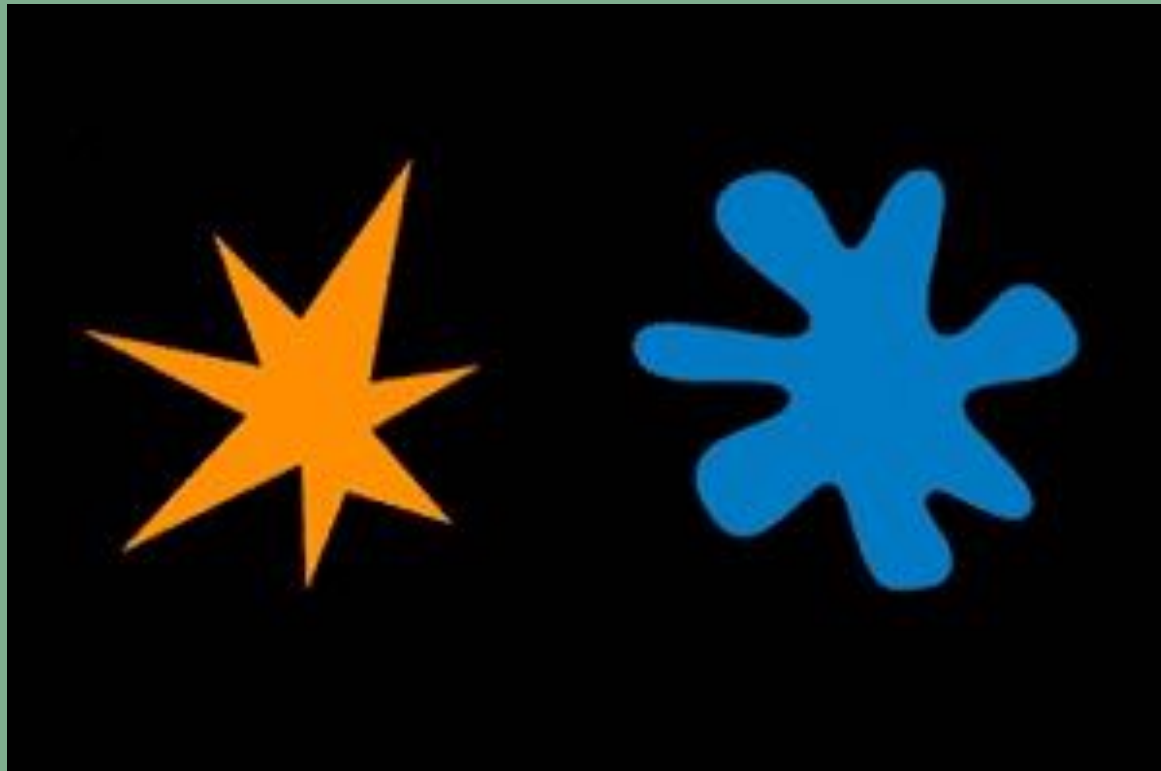
La sineddoche



7:20 PM

51

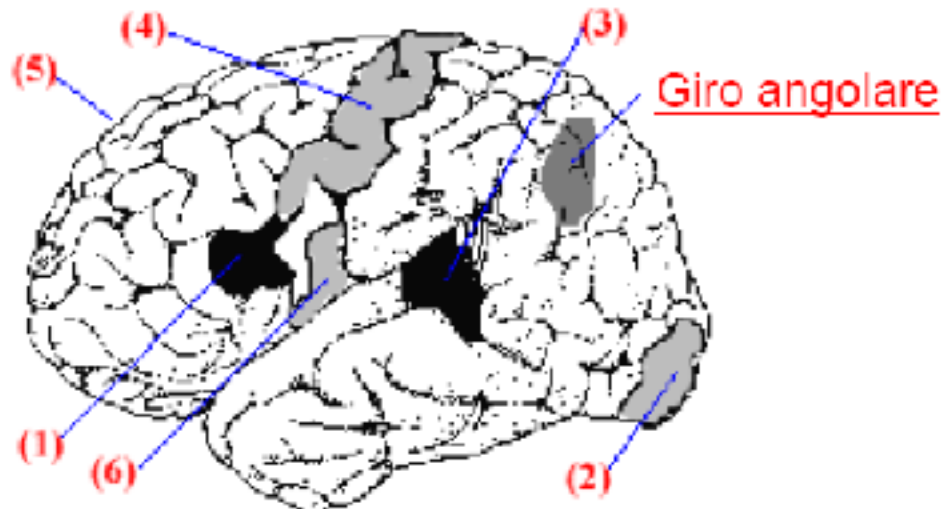
Bouba e Kiki



7:20 PM

52

La sede della creatività

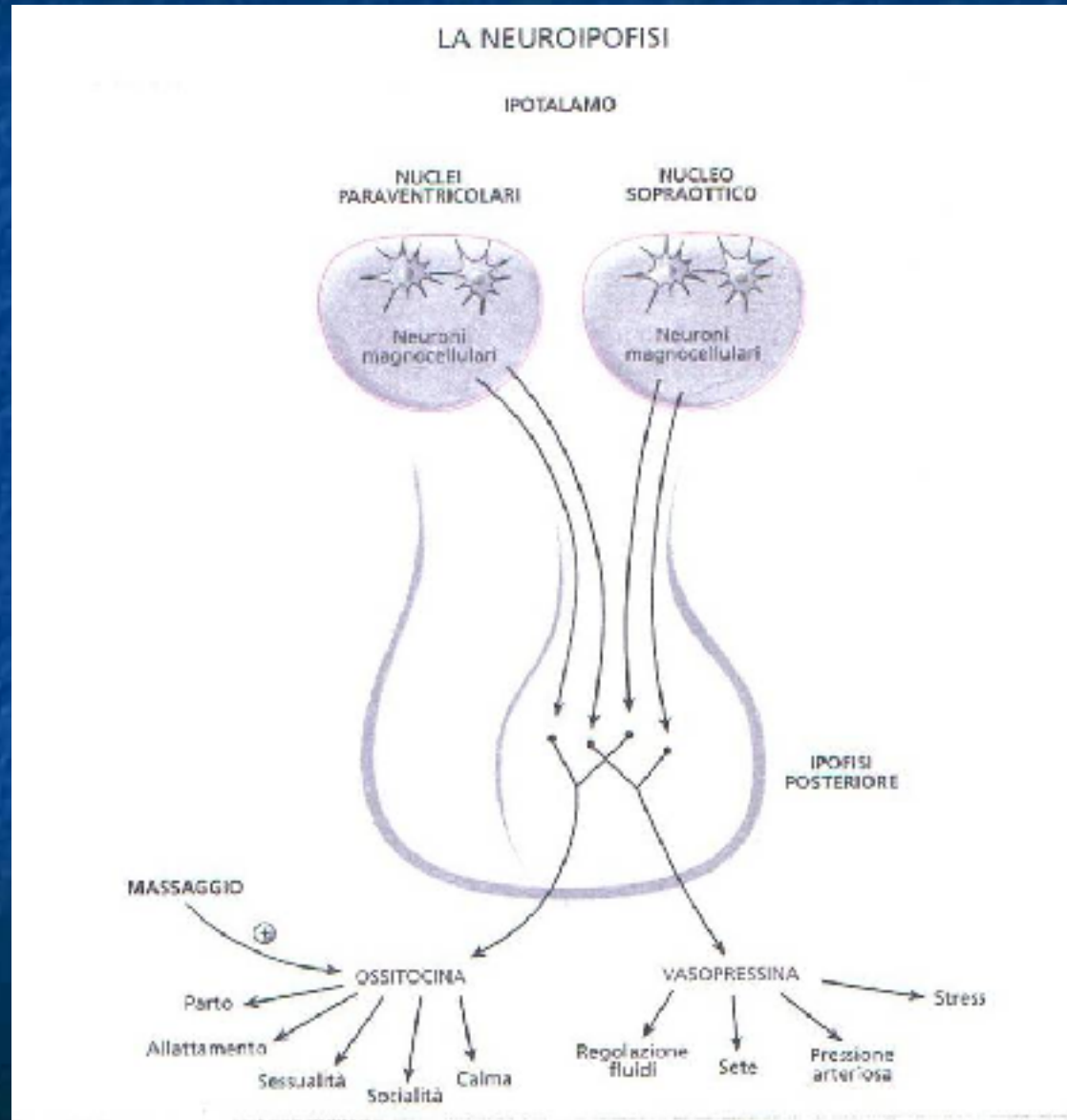


Le persone che presentano lesioni del giro angolare di sinistra non comprendono le metafore, pur comprendendo bene il linguaggio (V. Ramachandran, 2005)

Es: Non è tutt'oro quel che luccica. Interpretazione: bisogna stare attenti quando si comprano dei gioielli



L'ormone dimenticone



Ossitocina e lattazione



Durante l'orgasmo vengono liberate grandi quantità di Ossitocina



C'era una volta la Psicosomatica

